

Paro Registrado.

Febrero 2024

FICHA TERRITORIAL: **Comarca Matarraña / Matarranya**

Unidad: nº personas

Fuente: Instituto Aragonés de Empleo

Por grupo de edad y sexo

	Total	Hombres	Mujeres
16-19	4	2	2
20-24	13	5	8
25-29	17	10	7
30-34	22	7	15
35-39	16	7	9
40-44	19	9	10
45-49	24	10	14
50-54	30	12	18
55-59	43	19	24
60-64	44	21	23
Total	232	102	130

Por sector de actividad económica y sexo

CNAE-2009	Total	Hombres	Mujeres
Agricultura, ganadería y pesca	16	9	7
Industria y energía	20	13	7
Construcción	21	16	5
Servicios	165	61	104
Sin empleo anterior	10	3	7
Total	232	102	130

Por sección de actividad económica y sexo

CNAE-2009	Total	Hombres	Mujeres
Agricultura, ganadería, silvicultura y pesca	16	9	7
Industria manufacturera	20	13	7
Construcción	21	16	5
Comercio al por mayor y al por menor; reparación de vehículos de motor y motocicletas	26	9	17
Transporte y almacenamiento	8	3	5
Hostelería	38	11	27
Información y comunicaciones	11	5	6
Actividades financieras y de seguros	2	1	1
Actividades profesionales, científicas y técnicas	4	0	4
Actividades administrativas y servicios auxiliares	14	8	6
Administración Pública y defensa; Seguridad Social obligatoria	31	15	16
Educación	10	5	5
Actividades sanitarias y de servicios sociales	11	1	10
Actividades artísticas, recreativas y de entretenimiento	2	2	0
Otros servicios	4	1	3
Actividades de los hogares como empleadores de personal doméstico; actividades de los hogares como productores de bienes y servicios para uso propio	4	0	4
Sin clasificar	10	3	7
Total	232	102	130

La actividad económica indica aquella en la que el parado realizó su último trabajo, según la Clasificación Nacional de Actividades Económicas de 2009 (CNAE-2009)

Paro Registrado.

Febrero 2024

FICHA TERRITORIAL: **Comarca Matarraña / Matarranya**

Unidad: nº personas

Fuente: Instituto Aragonés de Empleo

Por nivel de formación y sexo

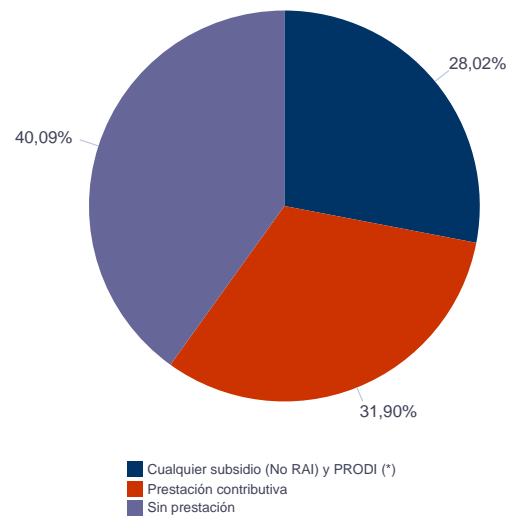
		Total	Hombres	Mujeres
Educación primaria	Educación Primaria o inferior	72	31	41
		72	31	41
Primera etapa de educación secundaria	Primera etapa de educación secundaria	95	49	46
		95	49	46
Segunda etapa de educación secundaria	Bachillerato	13	5	8
	Enseñanza media de formación profesional	22	6	16
		35	11	24
Enseñanza superior	Enseñanza superior de formación profesional	15	7	8
	Enseñanza superior universitaria	15	4	11
		30	11	19
Total		232	102	130

NOTA: La tabla de nivel de formación se basa en la Clasificación Nacional de Educación 2000 (INE). Se ha seleccionado el nivel educativo más alto adquirido por el demandante parado.

Por tipo de prestación y sexo

	Total	Hombres	Mujeres
Sin prestación	93	38	55
Prestación contributiva	74	39	35
Cualquier subsidio (No RAI) y PRODI (*)	65	25	40
Total	232	102	130

(*) PRODI= Programa temporal de protección por desempleo e inserción, RAI = Renta activa de inserción.



Paro Registrado.

Febrero 2024

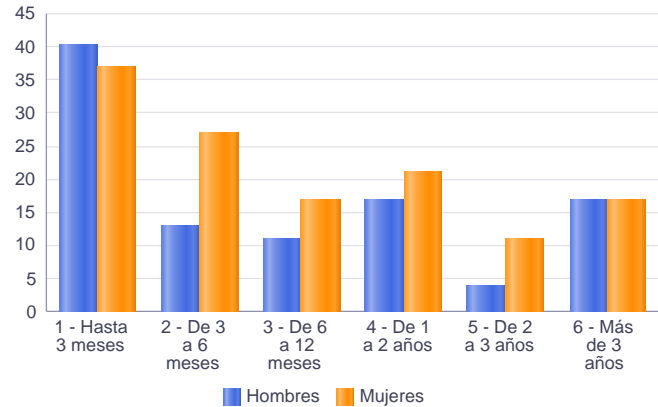
FICHA TERRITORIAL: **Comarca Matarraña / Matarranya**

Unidad: nº personas

Fuente: Instituto Aragonés de Empleo

Por tiempo en situación laboral como desempleado y sexo

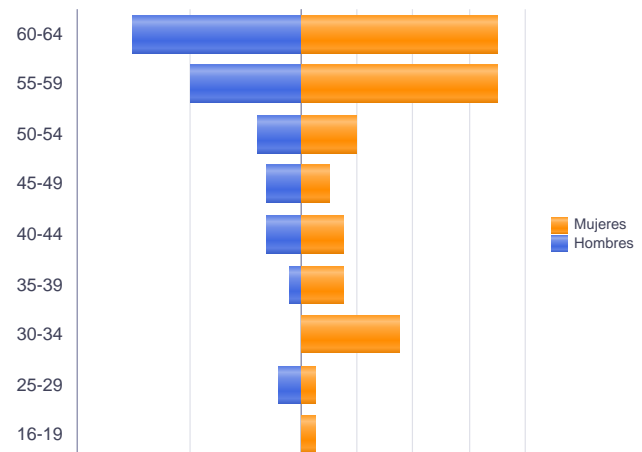
		Total	Hombres	Mujeres
Corta Duración	Hasta 3 meses	77	40	37
	De 3 a 6 meses	40	13	27
	De 6 a 12 meses	28	11	17
		145	64	81
Larga Duración	De 1 a 2 años	38	17	21
	De 2 a 3 años	15	4	11
	Más de 3 años	34	17	17
		87	38	49
Total		232	102	130



Parados de larga duración* por grupo de edad y sexo

	Total	Hombres	Mujeres
16-19	1	0	1
25-29	3	2	1
30-34	7	0	7
35-39	4	1	3
40-44	6	3	3
45-49	5	3	2
50-54	8	4	4
55-59	24	10	14
60-64	29	15	14
Total	87	38	49

* Más de 12 meses como desempleado



Paro Registrado. Febrero 2024

FICHA TERRITORIAL: Comarca Matarraña / Matarranya

Unidad: nº personas
Fuente: Instituto Aragonés de Empleo

Por sector de actividad económica, nacionalidad y sexo

	Españoles			Extranjeros comunitarios (UE-27)			Extranjeros no comunitarios		
	Total	Hombres	Mujeres	Total	Hombres	Mujeres	Total	Hombres	Mujeres
Agricultura, ganadería y pesca	9	4	5	1	0	1	6	5	1
Construcción	18	14	4	2	2	0	1	0	1
Industria y energía	18	12	6	1	1	0	1	0	1
Servicios	134	44	90	11	7	4	20	10	10
Sin empleo anterior	4	3	1	1	0	1	5	0	5
Total	183	77	106	16	10	6	33	15	18

Ranking de ocupaciones más solicitadas por los demandantes parados, por sexo

Cod. Ocupación	Ocupación	Total	Hombres	Mujeres
96011029	Peones de obras publicas, en general	60	44	16
95121019	Peones de horticultura, jardinería	55	34	21
92101050	Personal de limpieza o limpiadores en general	55	7	48
52201079	Dependientes de comercio, en general	42	3	39
43091029	Empleados administrativos, en general	35	5	30
51201049	Camareros, en general	31	9	22
96021013	Peones de la construcción de edificios	27	25	2
97001104	Peones de la industria manufacturera, en general	25	17	8
95111016	Peones agrícolas, en general	25	16	9
51101026	Cocineros, en general	22	5	17
97001056	Peones de la industria de la alimentación, bebidas y tabaco	18	8	10
95431028	Peones forestales	18	13	5
98111024	Mozos de carga y descarga, almacén y/o mercado de abastos	16	16	0
97001010	Embaladores-empaquetadores-etiquetadores, a mano	15	6	9
84121035	Conductores de furgonetas, hasta 3,5 t.	14	13	1
71211015	Albañiles	14	14	0
91001018	Empleados de hogar	13	0	13
58331022	Conserjes, en general	10	5	5
55001018	Cajeros de comercio	10	1	9
44221010	Recepcionistas de hotel	10	2	8
44121057	Recepcionistas-telefonistas en oficinas, en general	10	0	10

NOTA: Cada demandante puede solicitar hasta 6 ocupaciones.